

Souffleur de verre / Je souffle ma boule de Noël

Du 4 au 31 décembre 2024

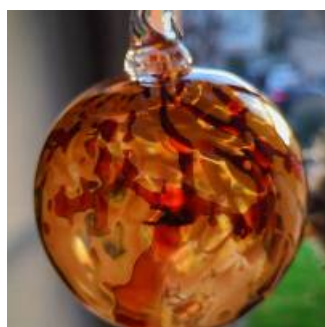


L'Opération soufflage de Boules de Noël en verre

Tout au long de l'année on ne s'en lasse pas, que ce soit à accrocher au sapin à chaque mois de décembre (ou plus tôt) ou en décorations à n'importe quelle saison, la boule en verre soufflé est indémodable - venez réaliser la votre ou compléter votre collection !

Enfants et adultes sont les bienvenus pour cette opération

La réalisation d'une boule dure environ 10 minutes, vous pourrez la récupérer le lendemain pour l'accrocher à votre sapin ou l'offrir à quelqu'un !





Coordonnées

Atelier souffleur de verre
1 Ter avenue de Paris
95290
L'Isle-Adam
Infos pratiques

A l'Atelier-Boutique du souffleur de verre

1Ter avenue de Paris - L'Isle-Adam (95290)

(parc du Castelrose - en face du marché)

Du 04 au 31 décembre 2024

De 10h à 12h30 // 14h à 17h45

À titre indicatif car certains horaires peuvent varier selon les jours

(souffler une boule dure environ 10 minutes)

Pour adultes et enfants

Documents

[Venez souffler votre boule de Noël](#)

Contact

35€ la boule de Noël