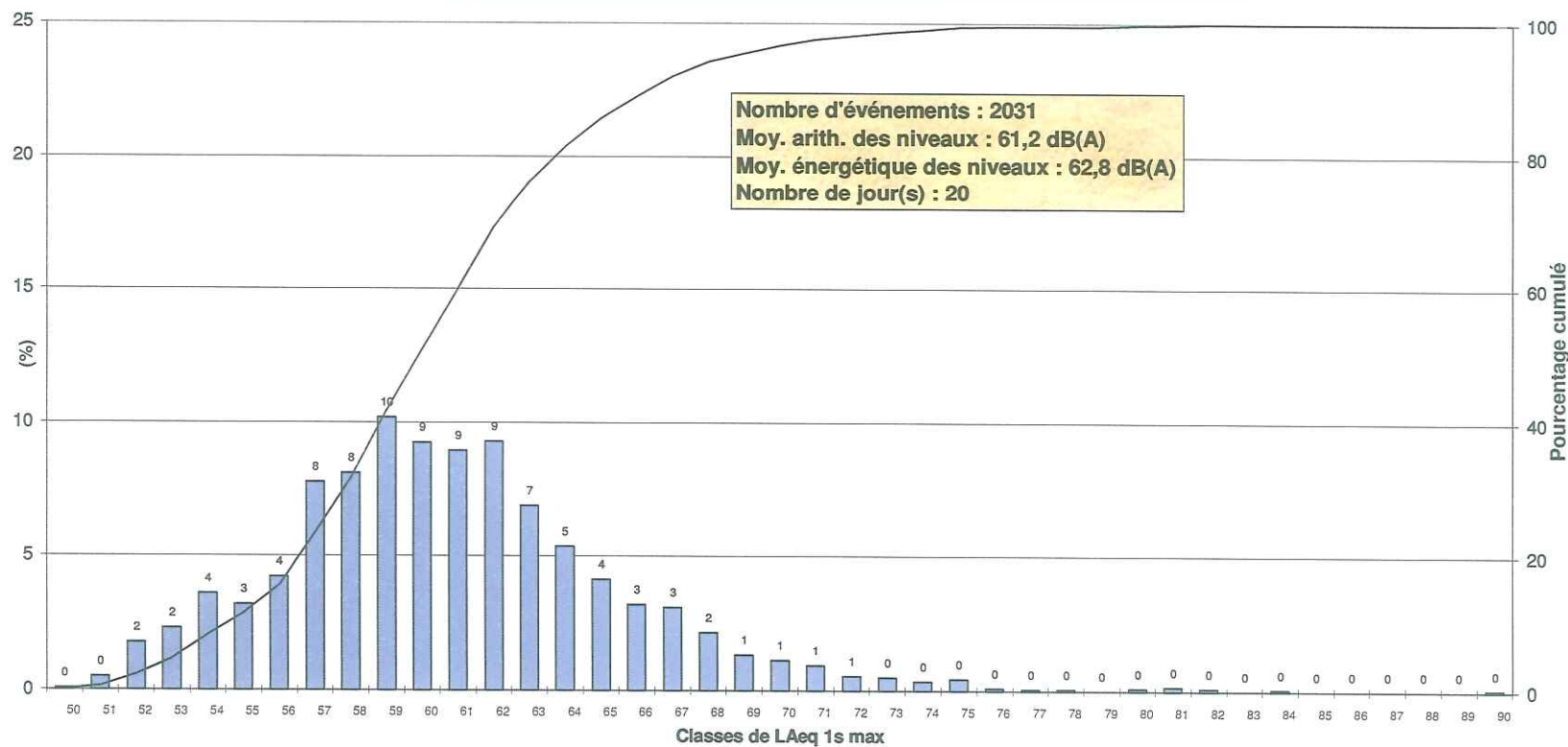
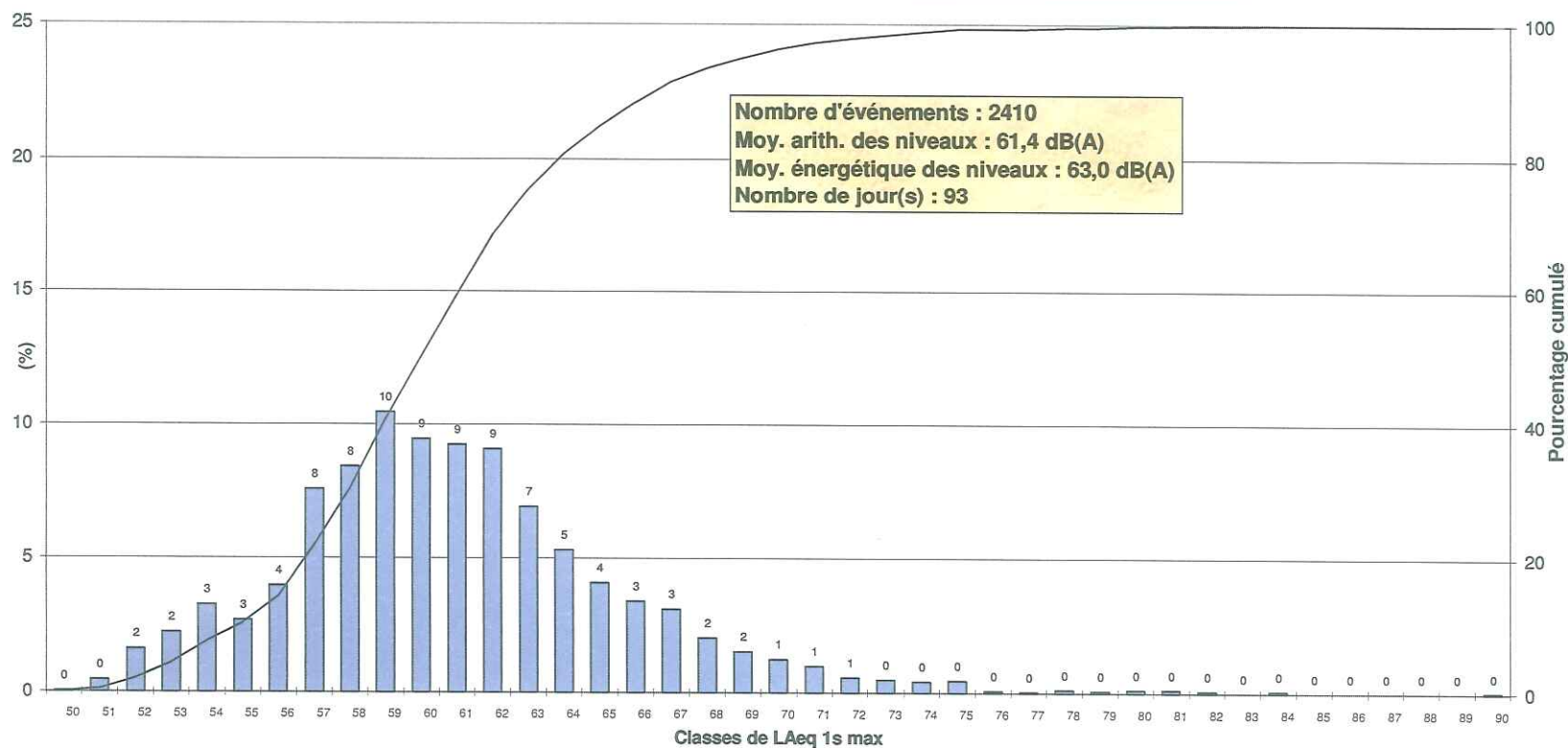


**Répartition des niveaux du 01/03/2006 au 01/06/2006
 pour des évènements corrélés en configuration ARRIVEE à CDG**

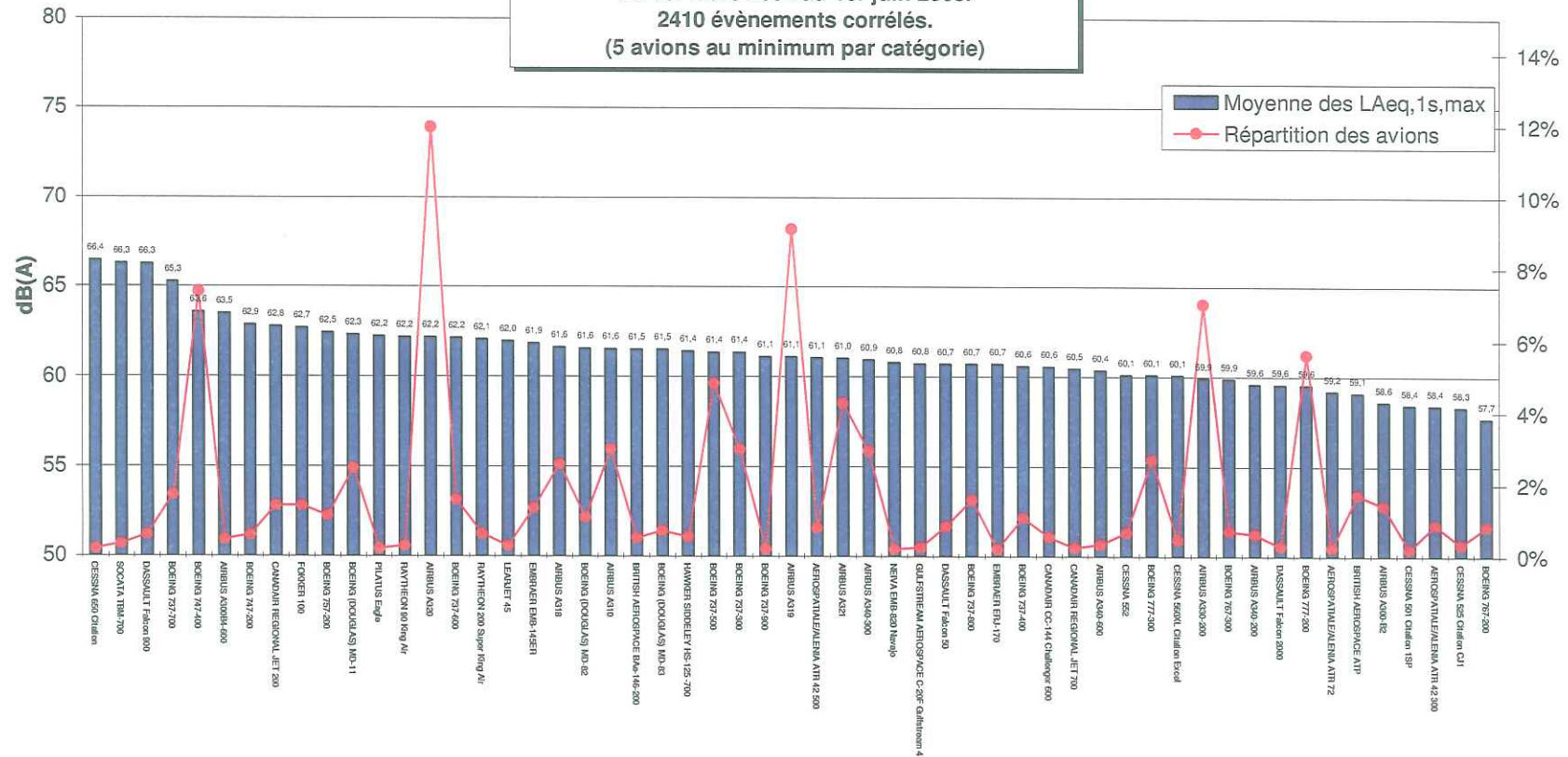


Répartition des niveaux du 01/03/2006 au 01/06/2006
pour des évènements corrélés TOUS MOUVEMENTS CONFONDUS

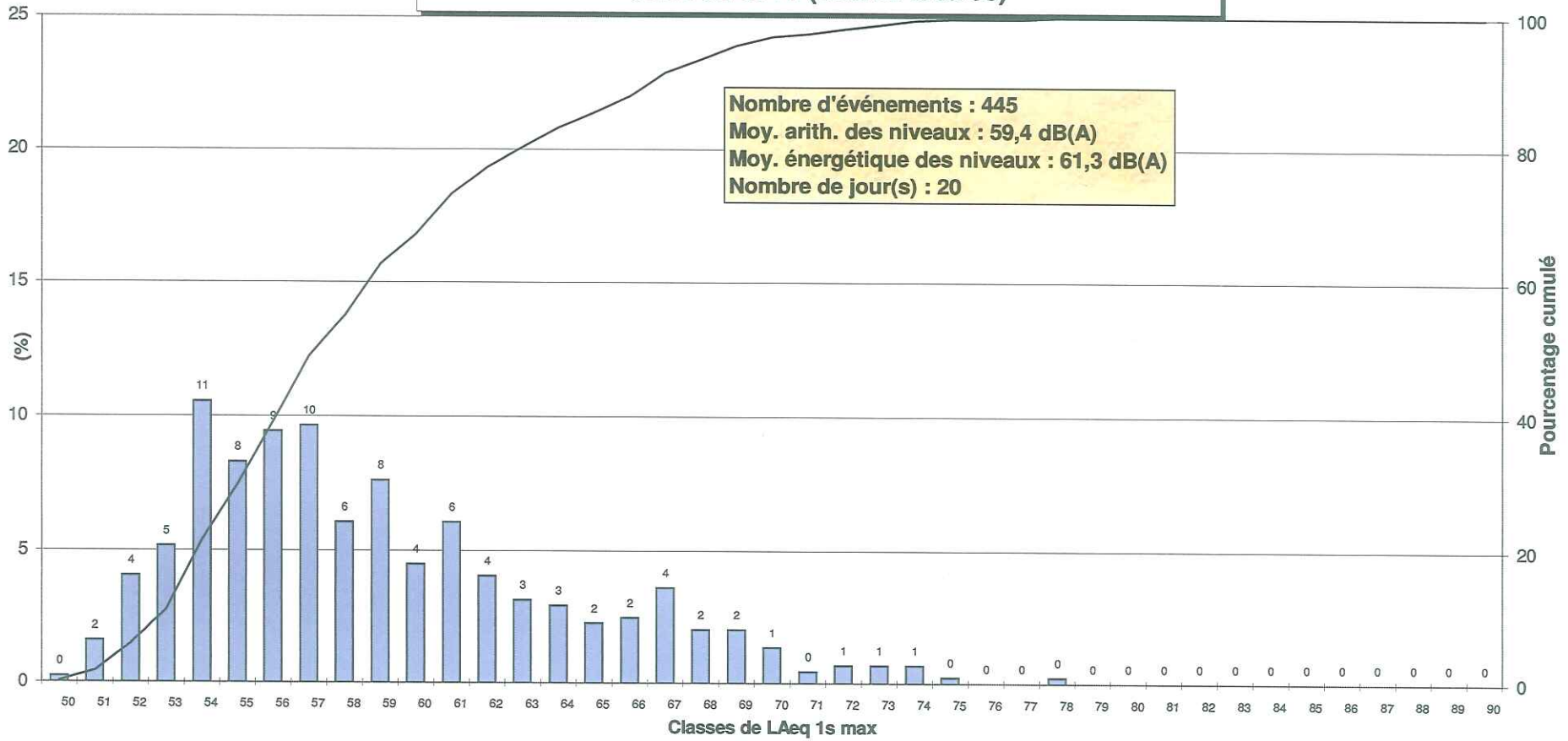


Isle Adam

L_{Aeq,1s,max} par type d'avion et répartition de la flotte
du 1er mars 2004 au 1er juin 2006.
2410 évènements corrélés.
(5 avions au minimum par catégorie)



**Répartition des niveaux LAmax du 01/03/2006 au 01/06/2006
 pour des évènements corrélés en configuration ARRIVEE à CDG
 entre 5h et 7h (heures locales)**



ANNEXES : Evolutions temporelles du niveau sonore ($L_{Aeq,1s}$)

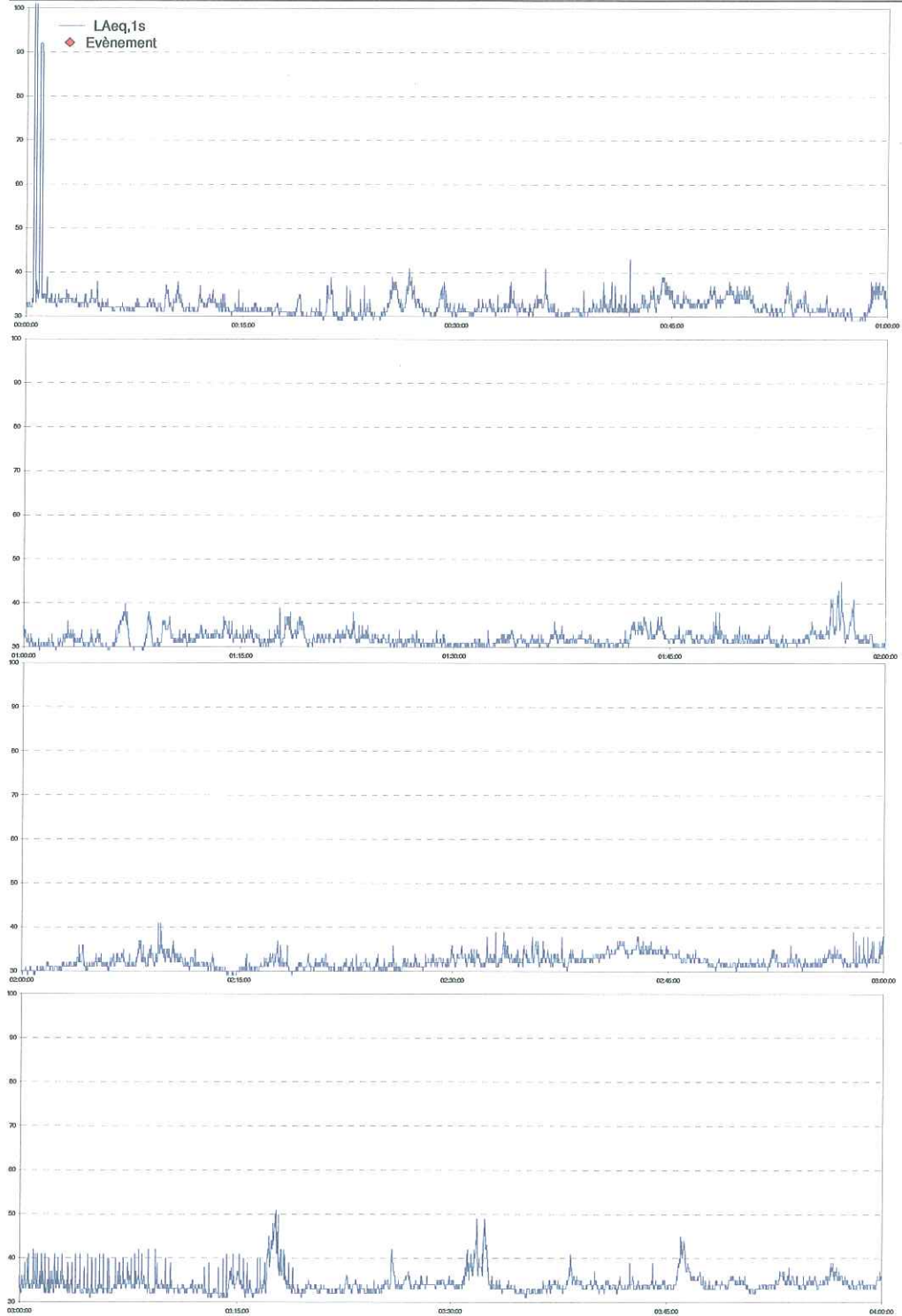
A. Journée en configuration face à l'Est : 14/03/2006

Isle Adam

Evolution temporelle LAeq,1s en dB(A) pour la journée du

14/03/2006

page 1

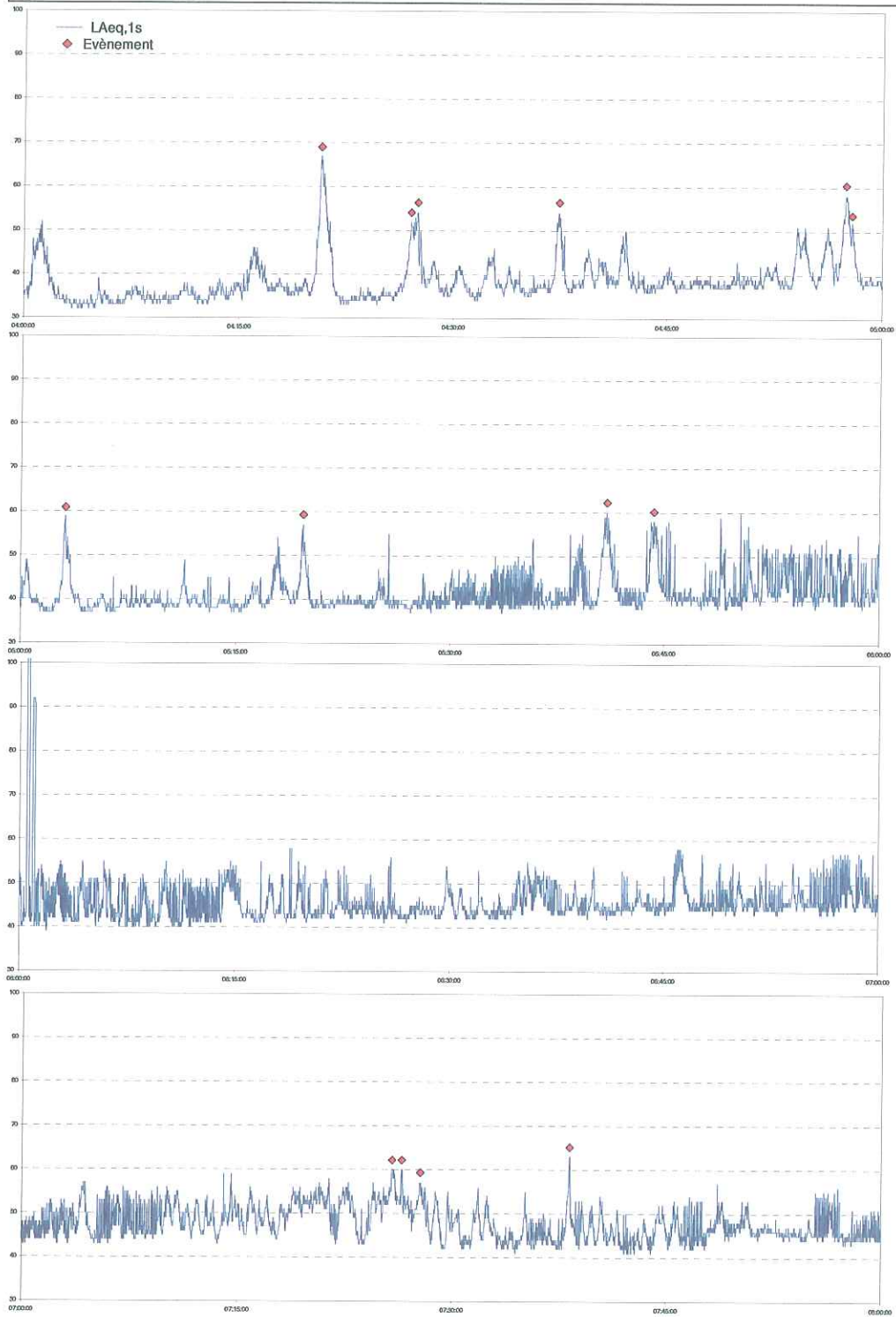


Isle Adam

Evolution temporelle LAeq,1s en dB(A) pour la journée du

14/03/2006

page 2

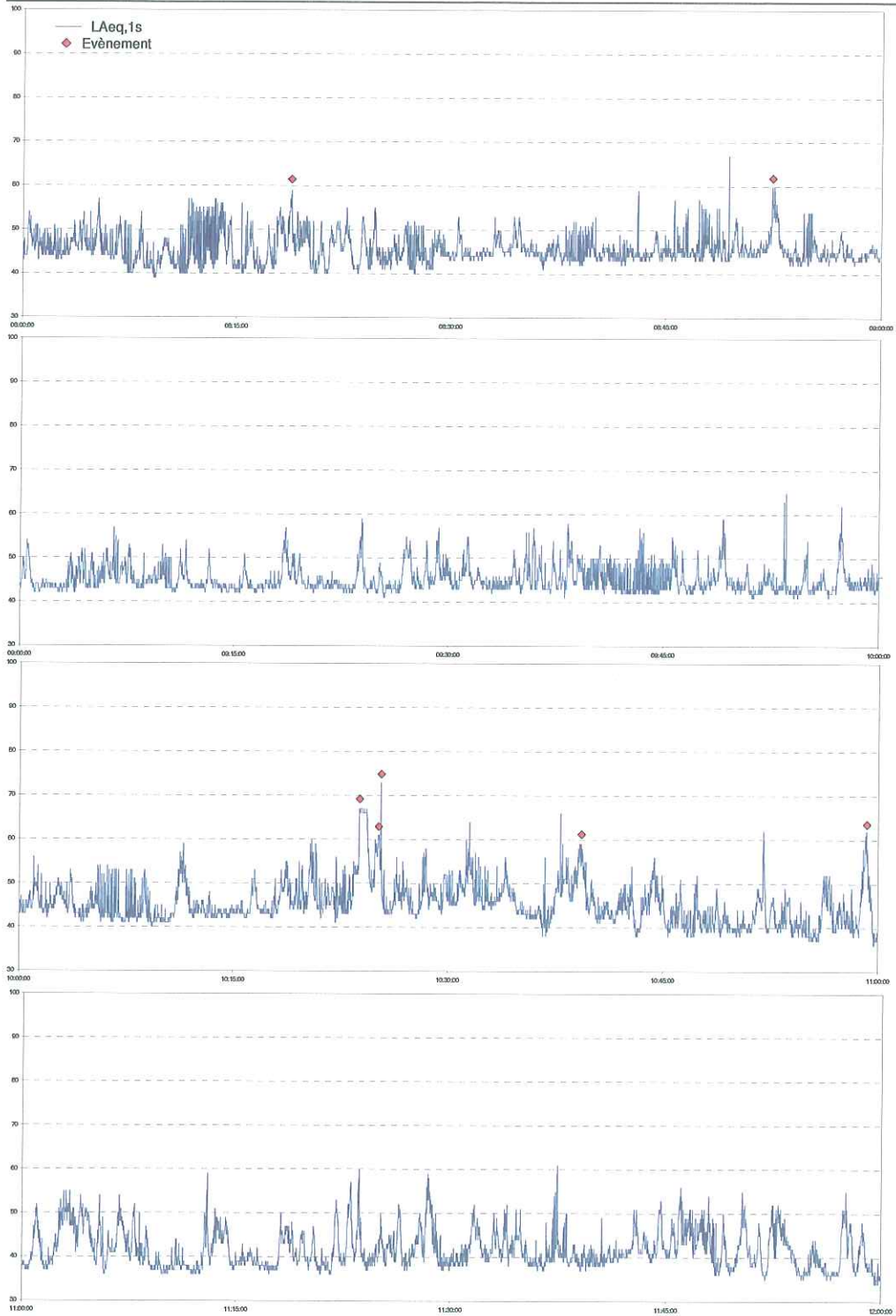


Isle Adam

Evolution temporelle LAeq,1s en dB(A) pour la journée du

14/03/2006

page 3

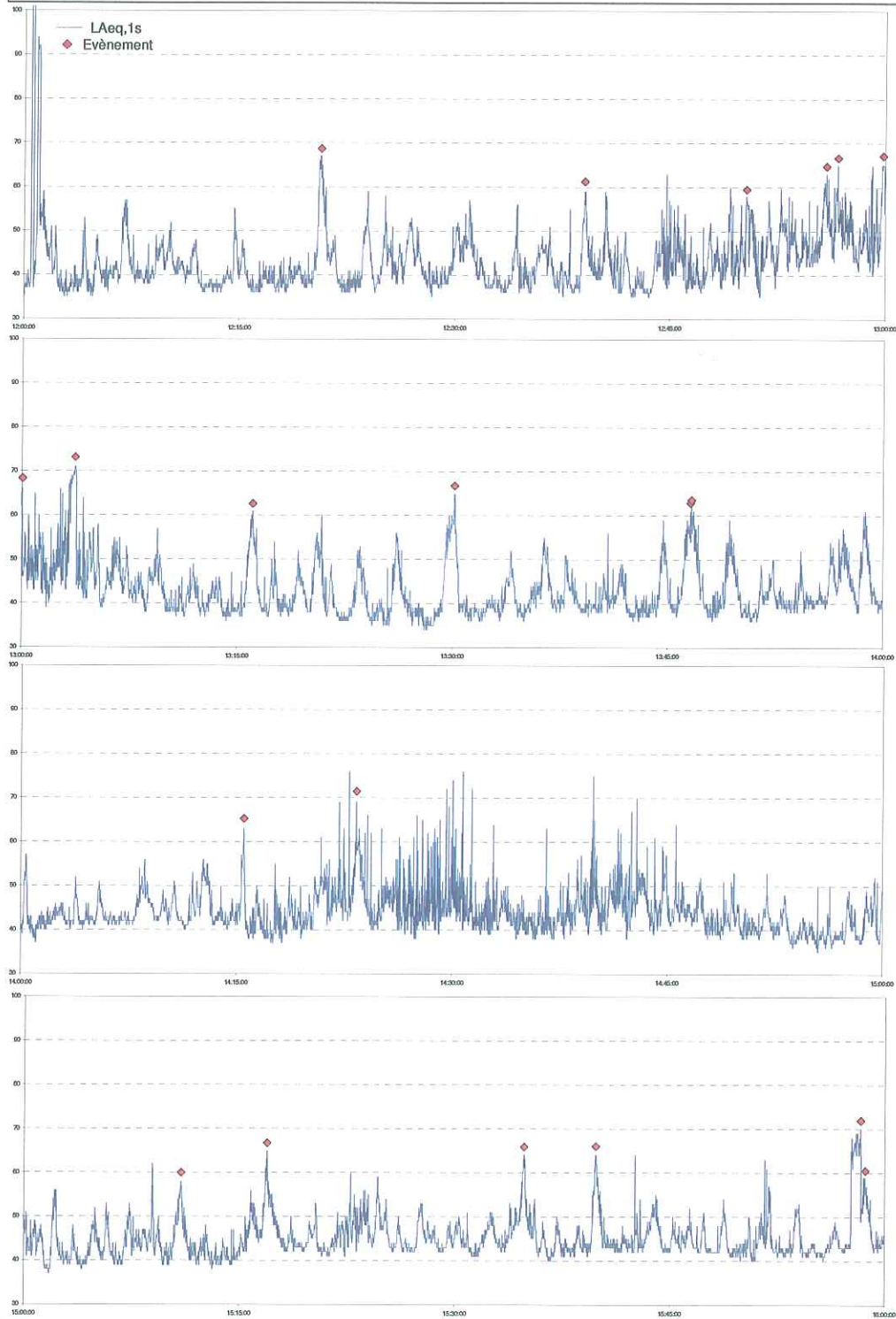


Isle Adam

Evolution temporelle LAeq,1s en dB(A) pour la journée du

14/03/2006

page 4

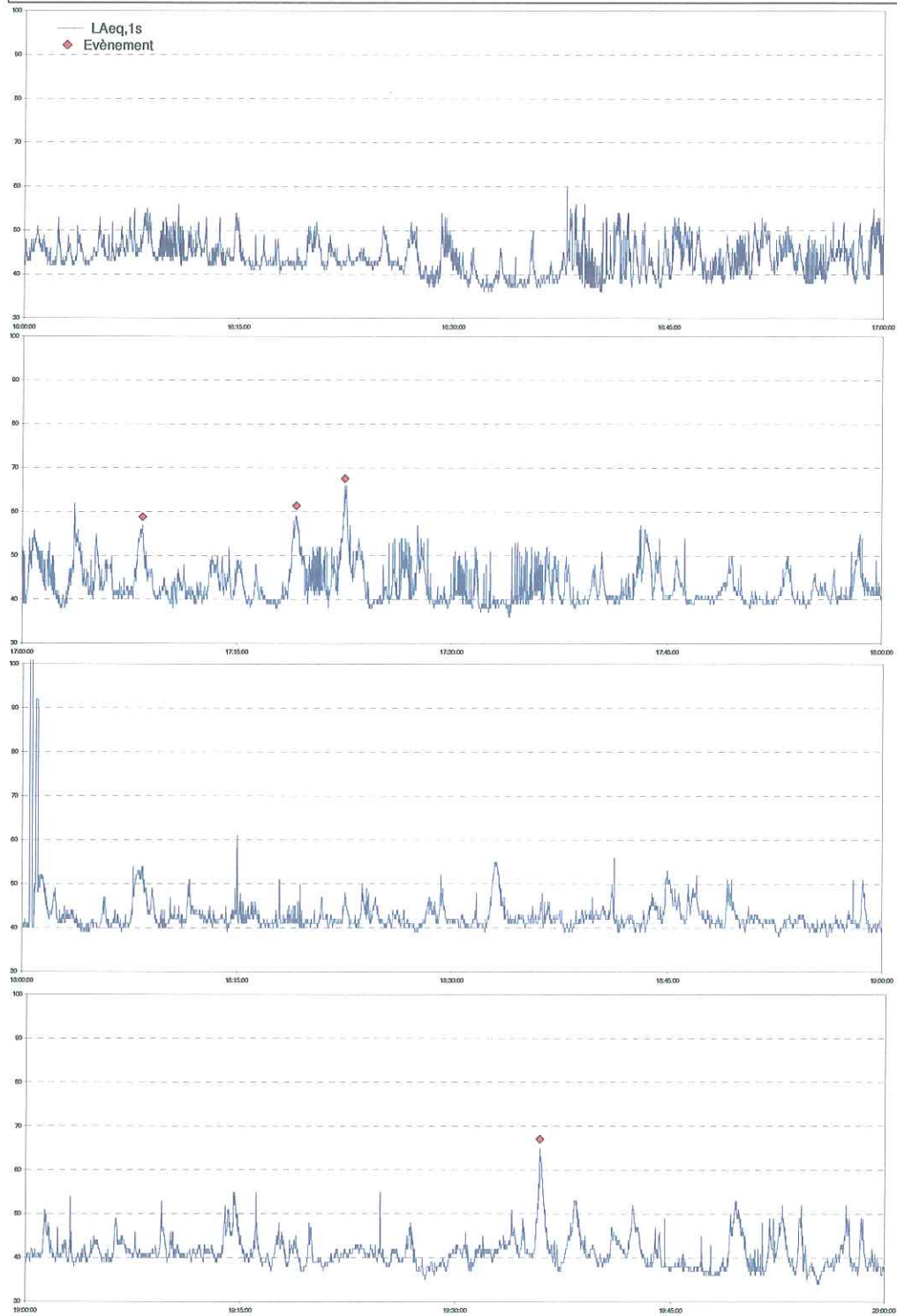


Isle Adam

Evolution temporelle LAeq,1s en dB(A) pour la journée du

14/03/2006

page 5



Isle Adam

Evolution temporelle LAeq,1s en dB(A) pour la journée du

14/03/2006

page 6

